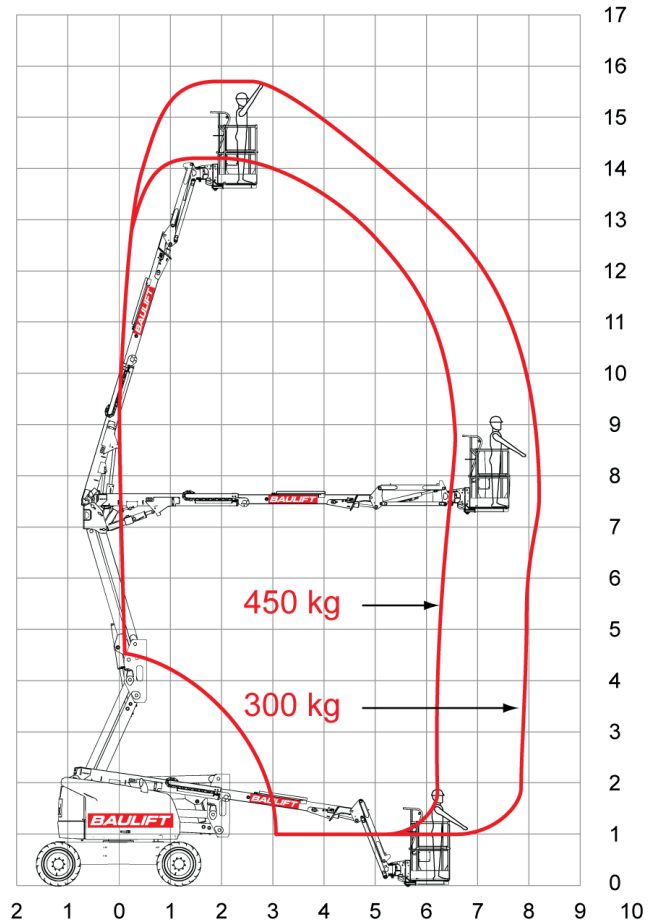


Gelenk-/Teleskop-Bühne GD 157



| | |
|-------------------------|------------------------------------------------------------------------------------|
| Arbeitshöhe | 15,70 m |
| Plattformhöhe | 13,70 m |
| Reichweite maximal | 8,35 m |
| Reichweite ab Fahrzeug | 6,25 m |
| Tragkraft | 450 kg |
| Plattform L x B | 70 x 175 cm |
| Transporthöhe | 228 cm |
| Transportlänge | 672 cm |
| Transportlänge verkürzt | 535 cm |
| Transportbreite | 235 cm |
| Gewicht | 7.660 kg |
| Antrieb | Diesel |
| Reifen | Geländereifen |
| Einsatzzeichnung | stark abfallende, unverdichtete Böden |
| Ausstattung | Allradantrieb, Differenzialsperre, Pendelachse, zusätzlicher Korbarm, Korbrotation |



Standorte

| | | |
|-----------------|--------------------------|------------------|
| Ingolstadt | Laboratoriumstraße 3 | 85055 Ingolstadt |
| München Airport | Hallbergmooser Straße 2 | 85445 Schwaig |
| Dingolfing | Römerstraße 24 | 84130 Dingolfing |
| Zwickau | Moseler Allee 11 | 08058 Zwickau |
| Luxembourg | 19, Rue Gabriel Lippmann | L-5365 Munsbach |

Telefon

| |
|------------------|
| (0841) 95588-0 |
| (08122) 2286010 |
| (08731) 3239730 |
| (037604) 767-0 |
| (00352) 355580-1 |

Telefax

| |
|-------------------|
| (0841) 95588-33 |
| (08122) 2286011 |
| (08731) 3239732 |
| (037604) 767-33 |
| (00352) 355580-33 |

E-Mail

| |
|-----------------------|
| ingolstadt@baulift.de |
| muenchen@baulift.de |
| dingolfing@baulift.de |
| zwickau@baulift.de |
| luxembourg@baulift.lu |