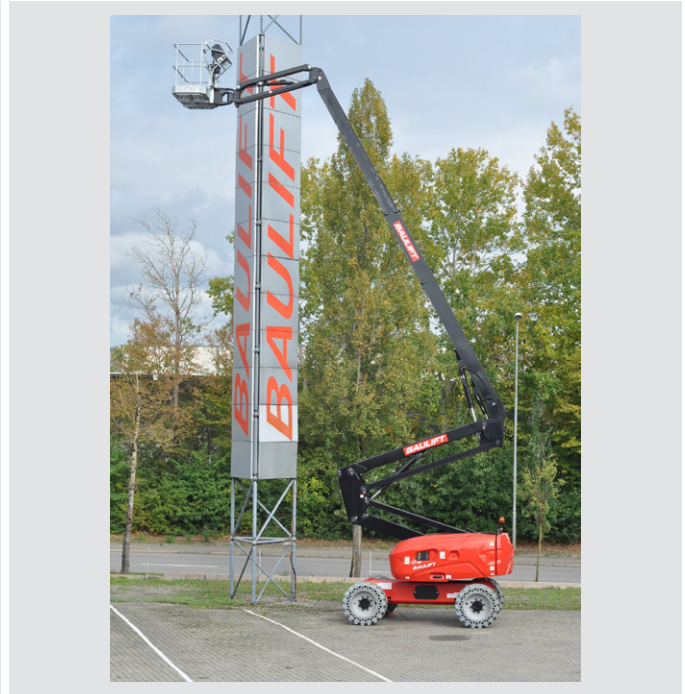
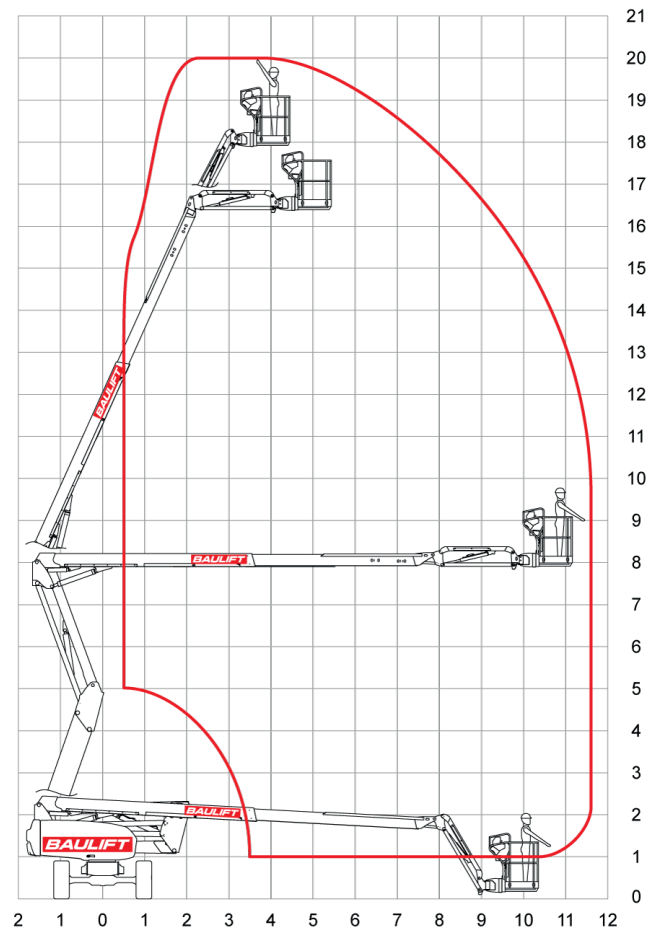


# Gelenk-/Teleskop-Bühne GE 200



Arbeitshöhe	20,00 m
Plattformhöhe	18,00 m
Reichweite maximal	11,60 m
Reichweite ab Fahrzeug	10,34 m
Tragkraft	230 kg
Plattform L x B	75 x 150 cm
Transporthöhe	246 cm
Transportlänge	835 cm
Transportlänge verkürzt	610 cm
Transportbreite	232 cm
Gewicht	7.100 kg
Antrieb	Batterie
Reifen	weiß, abriebfrei
Einsatzzeichnung	stark abfallende, unverdichtete Böden
Ausstattung	Allradantrieb, Differenzialsperre, Pendelachse, zusätzlicher Korbarm, Korbrotation



## Standorte

Ingolstadt	Laboratoriumstraße 3	85055 Ingolstadt
München Airport	Hallbergmooser Straße 2	85445 Schwaig
Dingolfing	Römerstraße 24	84130 Dingolfing
Zwickau	Moseler Allee 11	08058 Zwickau
Luxembourg	19, Rue Gabriel Lippmann	L-5365 Munsbach

## Telefon

(0841) 95588-0
(08122) 2286010
(08731) 3239730
(037604) 767-0
(00352) 355580-1

## Telefax

(0841) 95588-33
(08122) 2286011
(08731) 3239732
(037604) 767-33
(00352) 355580-33

## E-Mail

ingolstadt@baulift.de
muenchen@baulift.de
dingolfing@baulift.de
zwickau@baulift.de
luxembourg@baulift.lu