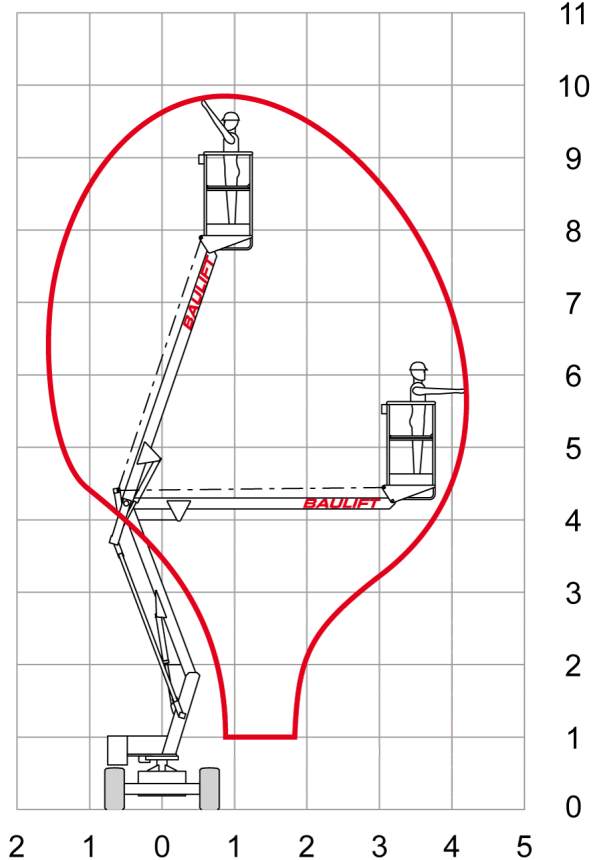


Gelenk-/Teleskop-Bühne GE 100



Arbeitshöhe	9,85 m
Plattformhöhe	7,85 m
Reichweite maximal	4,20 m
Reichweite ab Fahrzeug	3,45 m
Tragkraft	200 kg
Plattform L x B	65 x 95 cm
Transporthöhe	196 cm
Transportlänge	429 cm
Transportbreite	147 cm
Gewicht	2.320 kg
Antrieb	Batterie
Reifen	weiß, abriebfrei
Einsatzzeichnung	absolut ebene, geteerte Böden
Besonderheiten	reine Gelenkkonstruktion, auch für Außeneinsatz



Standorte

Ingolstadt	Laboratoriumstraße 3	85055 Ingolstadt
München Airport	Hallbergmooser Straße 2	85445 Schwaig
Dingolfing	Römerstraße 24	84130 Dingolfing
Zwickau	Moseler Allee 11	08058 Zwickau
Luxembourg	19, Rue Gabriel Lippmann	L-5365 Munsbach

Telefon

(0841) 95588-0
(08122) 2286010
(08731) 3239730
(037604) 767-0
(00352) 355580-1

Telefax

(0841) 95588-33
(08122) 2286011
(08731) 3239732
(037604) 767-33
(00352) 355580-33

E-Mail

ingolstadt@baulift.de
muenchen@baulift.de
dingolfing@baulift.de
zwickau@baulift.de
luxembourg@baulift.lu