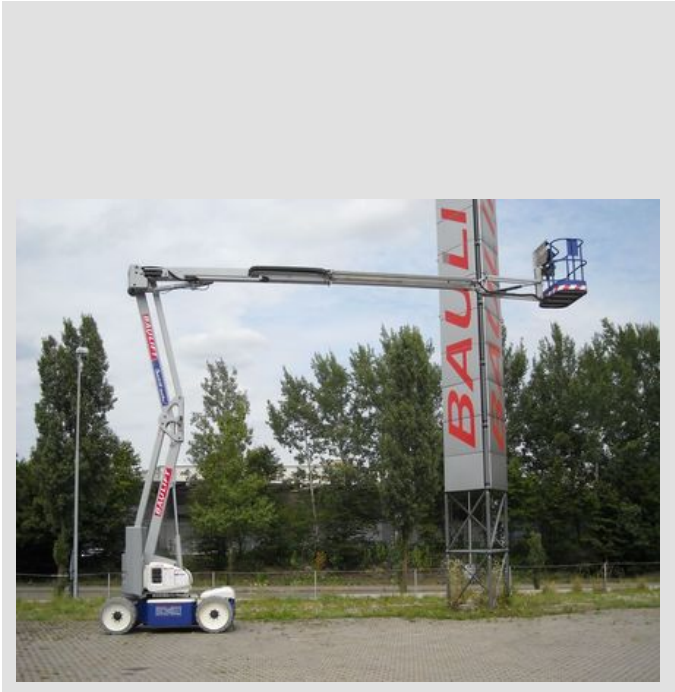
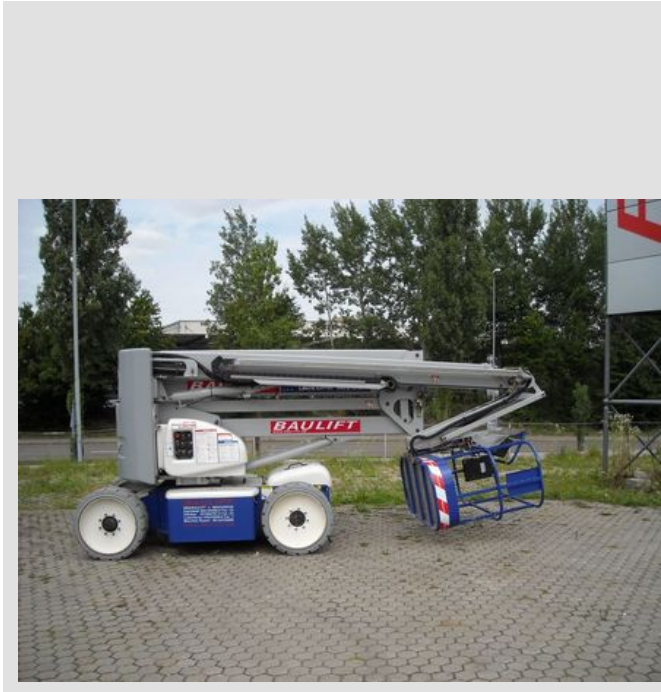
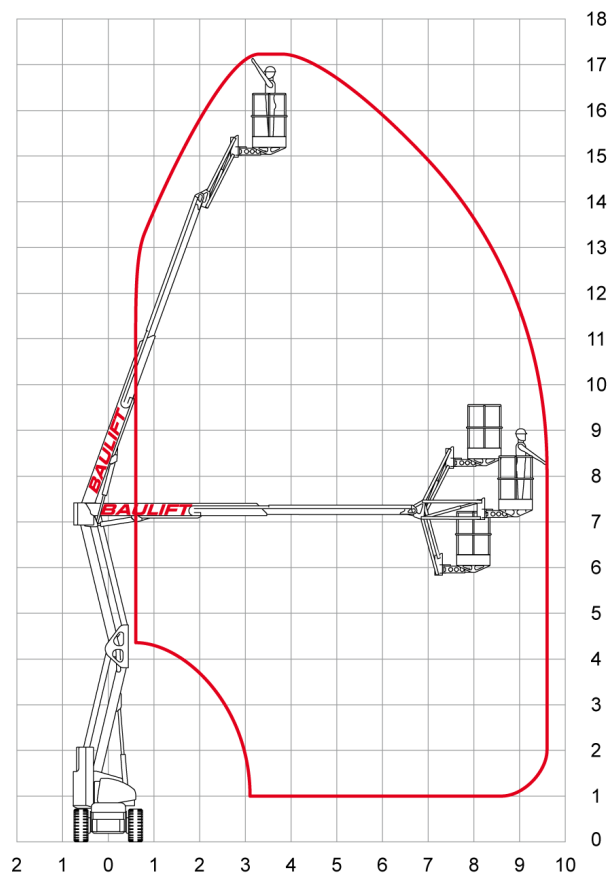


# Gelenk-/Teleskop-Bühne GE 172



Arbeitshöhe	17,23 m
Plattformhöhe	15,23 m
Reichweite maximal	9,60 m
Reichweite ab Fahrzeug	8,85 m
Tragkraft	225 kg
Plattform L x B	70 x 150 cm
Transporthöhe	208 cm
Transportlänge	625 cm
Transportlänge verkürzt	510 cm
Transportbreite	150 cm
Gewicht	7.200 kg
Antrieb	Batterie
Reifen	weiß, abriebfrei
Einsatzzeichnung	absolut ebene, geteerte Böden
Ausstattung	Schwenken in Fahrzeugkontur, zusätzlicher Korbarm, Korbdrehung
Besonderheiten	auch für Außeneinsatz



## Standorte

Ingolstadt	Laboratoriumstraße 3	85055 Ingolstadt
München Airport	Hallbergmooser Straße 2	85445 Schwaig
Dingolfing	Römerstraße 24	84130 Dingolfing
Zwickau	Moseler Allee 11	08058 Zwickau
Luxembourg	19, Rue Gabriel Lippmann	L-5365 Munsbach

## Telefon

(0841) 95588-0  
 (08122) 2286010  
 (08731) 3239730  
 (037604) 767-0  
 (00352) 355580-1

## Telefax

(0841) 95588-33  
 (08122) 2286011  
 (08731) 3239732  
 (037604) 767-33  
 (00352) 355580-33

## E-Mail

ingolstadt@baulift.de  
 muenchen@baulift.de  
 dingolfing@baulift.de  
 zwickau@baulift.de  
 luxembourg@baulift.lu