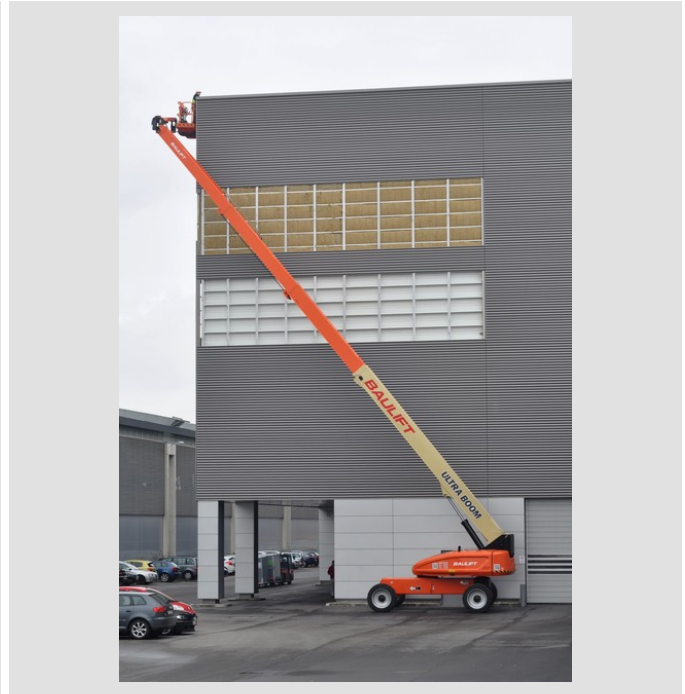
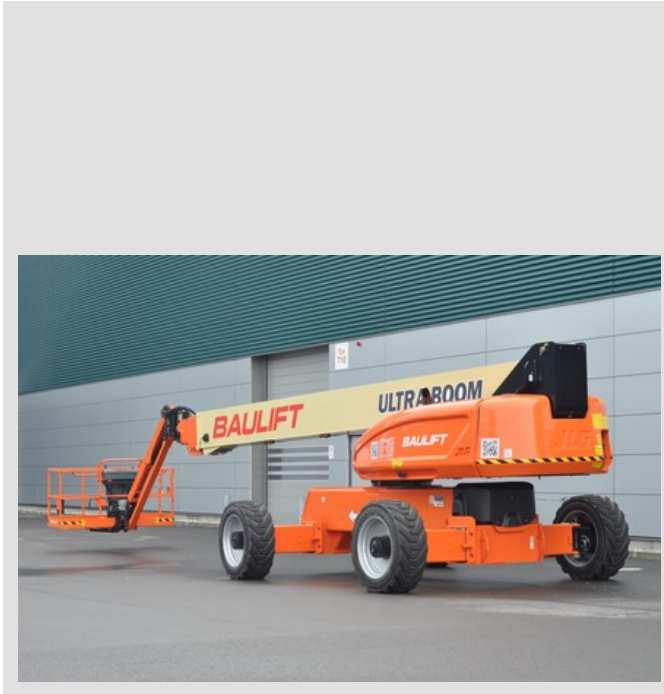
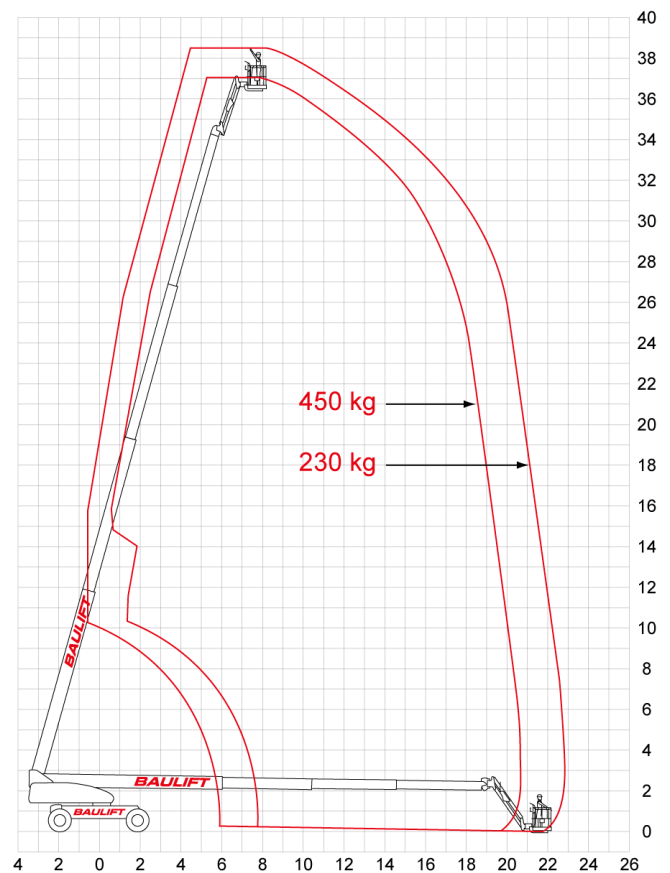


# Gelenk-/Teleskop-Bühne TD 385



Arbeitshöhe	38,50 m
Plattformhöhe	36,50 m
Reichweite maximal	22,85 m
Reichweite ab Fahrzeug	20,95 m
Tragkraft	450 kg
Plattform L x B	80 x 235 cm
Transporthöhe	306 cm
Transportlänge	1.380 cm
Transportlänge verkürzt	1.065 cm
Transportbreite	248 cm
Arbeits-/Abstützbreite	380 cm
Gewicht	18.500 kg
Antrieb	Diesel
Reifen	Geländereifen
Einsatzzeichnung	stark abfallende, unverdichtete Böden
Ausstattung	zusätzlicher Korbarm, Korbdrehung, 3D-Korbarm



## Standorte

Ingolstadt	Laboratoriumstraße 3	85055 Ingolstadt
München Airport	Hallbergmooser Straße 2	85445 Schwaig
Dingolfing	Römerstraße 24	84130 Dingolfing
Zwickau	Moseler Allee 11	08058 Zwickau
Luxembourg	19, Rue Gabriel Lippmann	L-5365 Munsbach

## Telefon

(0841) 95588-0
(08122) 2286010
(08731) 3239730
(037604) 767-0
(00352) 355580-1

## Telefax

(0841) 95588-33
(08122) 2286011
(08731) 3239732
(037604) 767-33
(00352) 355580-33

## E-Mail

ingolstadt@baulift.de
muenchen@baulift.de
dingolfing@baulift.de
zwickau@baulift.de
luxembourg@baulift.lu