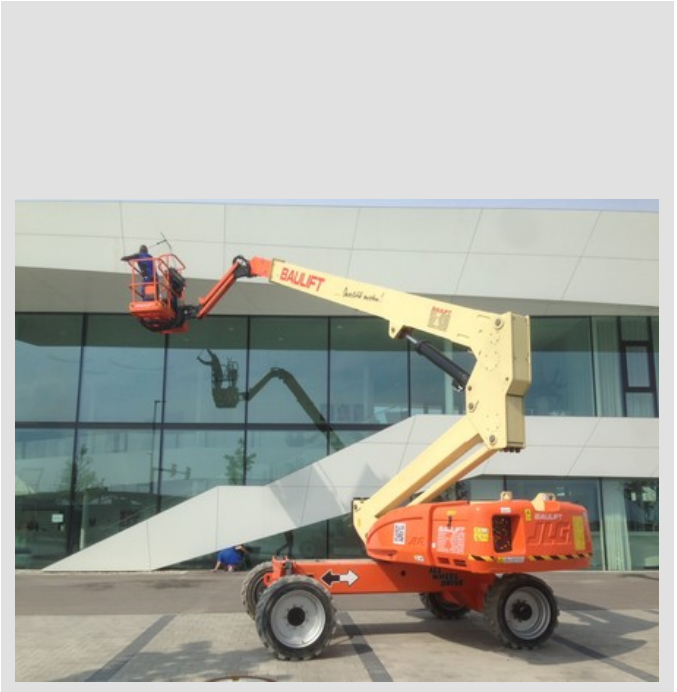
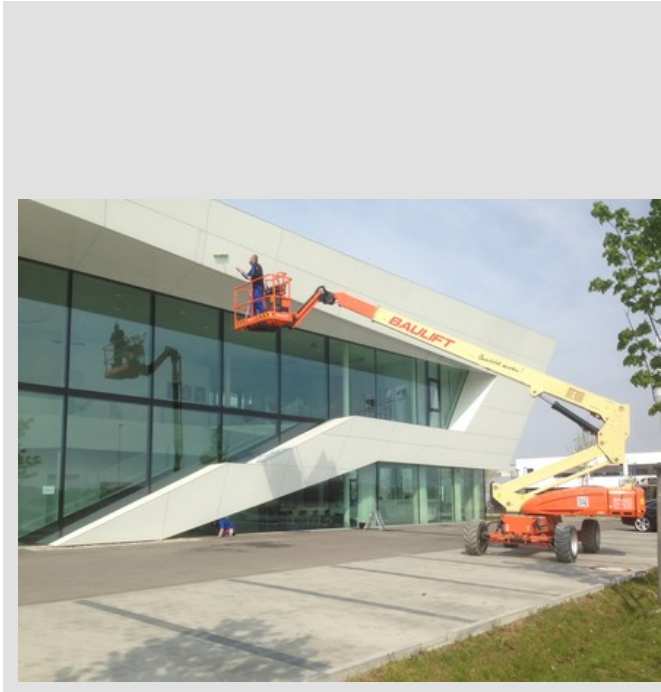
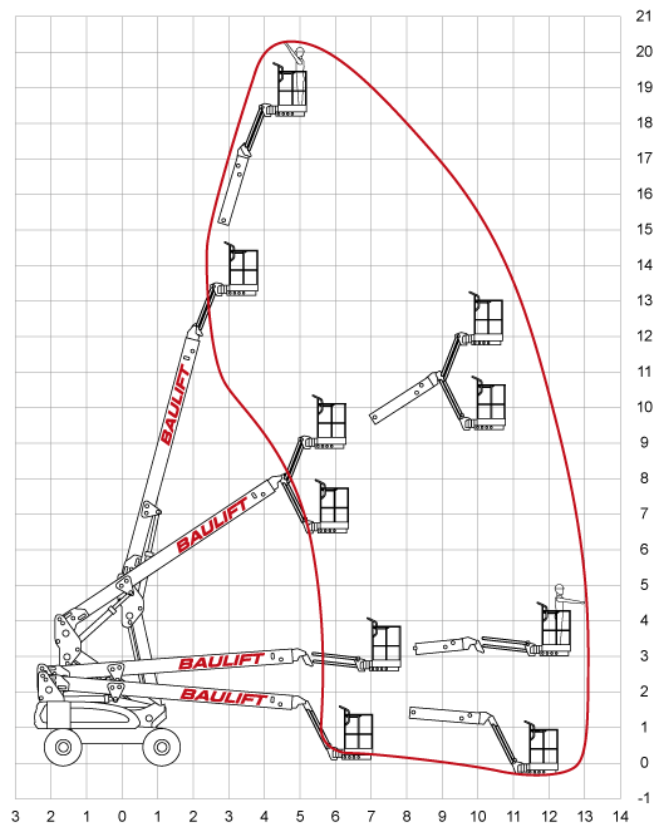


# Gelenk-/Teleskop-Bühne TE 203



Arbeitshöhe	20,30 m
Plattformhöhe	18,30 m
Reichweite maximal	13,10 m
Reichweite ab Fahrzeug	11,90 m
Tragkraft	230 kg
Plattform L x B	70 x 170 cm
Transporthöhe	258 cm
Transportlänge	1.020 cm
Transportlänge verkürzt	830 cm
Transportbreite	244 cm
Gewicht	7.650 kg
Antrieb	Batterie
Reifen	weiß, abriebfrei
Einsatzzeichnung	abfallende, leicht verdichtete Böden
Ausstattung	Allradantrieb, Differenzialsperre, Pendelachse, zusätzlicher Korbarm, Korbdrehung, 3D-Korbarm



## Standorte

Ingolstadt	Laboratoriumstraße 3	85055 Ingolstadt
München Airport	Hallbergmooser Straße 2	85445 Schwaig
Dingolfing	Römerstraße 24	84130 Dingolfing
Zwickau	Moseler Allee 11	08058 Zwickau
Luxembourg	19, Rue Gabriel Lippmann	L-5365 Munsbach

## Telefon

(0841) 95588-0
(08122) 2286010
(08731) 3239730
(037604) 767-0
(00352) 355580-1

## Telefax

(0841) 95588-33
(08122) 2286011
(08731) 3239732
(037604) 767-33
(00352) 355580-33

## E-Mail

ingolstadt@baulift.de
muenchen@baulift.de
dingolfing@baulift.de
zwickau@baulift.de
luxembourg@baulift.lu